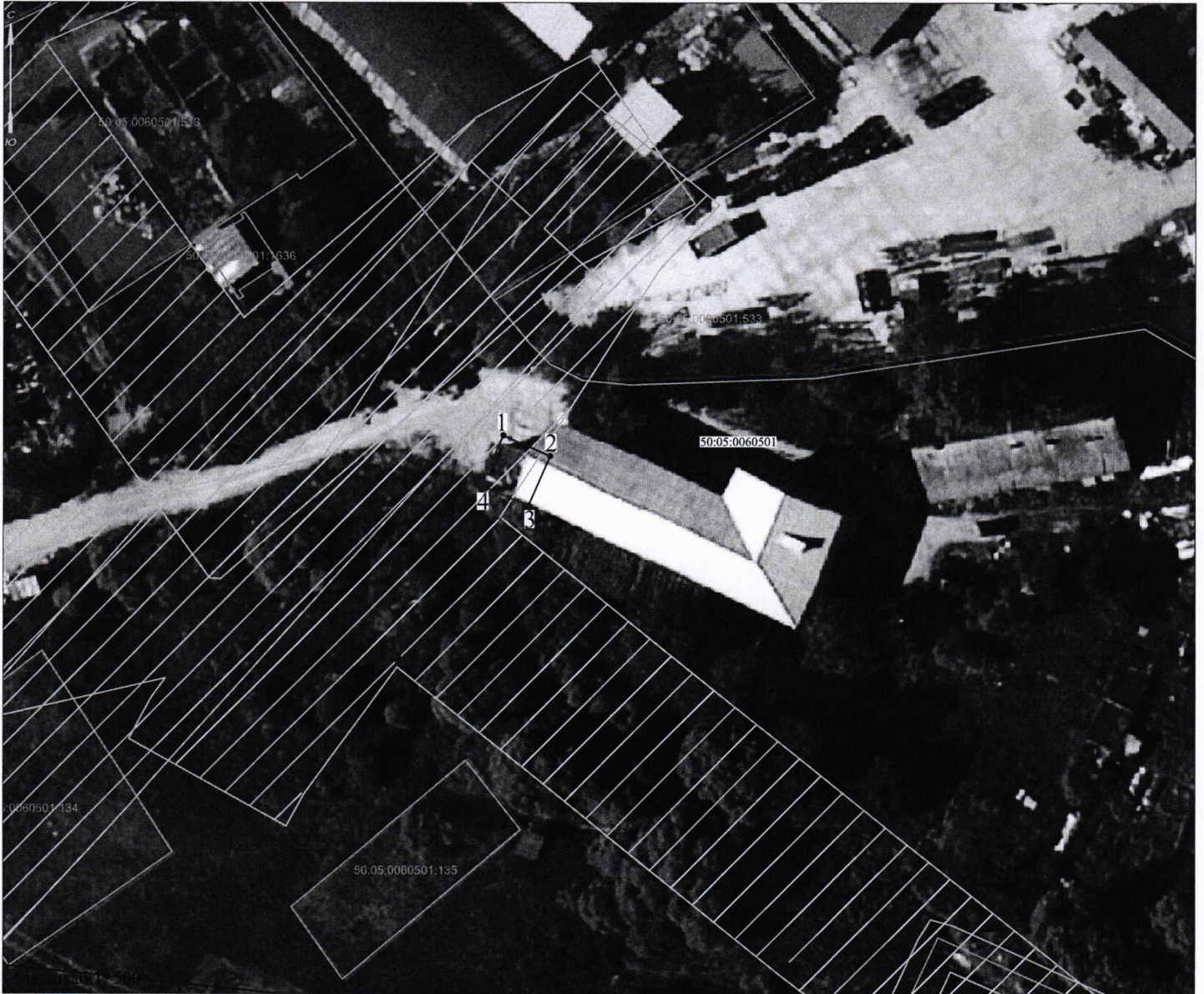




*Выдана к  
владельцу № 50:05:0060501 от 03.09.2021 № 1334-ПГ*

Схема расположения границ публичного сервитута на кадастровом плане (кадастровой карте) территории кадастрового квартала N 50:05:0060501

Местоположение: Российская Федерация, Московская область, Сергиево-Посадский городской округ, п. Репихово



Масштаб 1:1000

Геодезические данные испрашиваемого земельного участка  
(метод определения координат - метод спутниковых  
геодезических измерений (определений))

Условные обозначения

Система координат МСК-50		
Названия точек	КООРДИНАТЫ, м	
	X	Y
1	520000.77	2219563.44
2	519998.36	2219568.90
3	519992.68	2219566.36
4	519994.99	2219560.88
<b>Площадь 37 кв.м</b>		

- границы кадастровых кварталов
- граница образуемого земельного участка
- границы объектов недвижимости, учтённых в ЕГРН
- границы охранной зоны Вл (28 кв.м.)
- границы субъекта, МО, населенного пункта

n1, 1 • - характерная точка границы земельного участка

50:05:0060501 - кадастровый номер кадастрового квартала

50:05:0060501:135 - кадастровый номер объекта недвижимости, учтённого в ЕГРН