

Амурская область  
Муниципальное образование «Городской округ Охотино»  
ОПИСАНИЕ МЕСТОПОЛОЖЕНИЯ ГРАНИЦ

Публичный сервитут объекта «Газораспределительная сеть деревни Охотино», кадастровый номер 50:05:0140122:56

(наименование объекта, местоположение границ которого описано (далее - объект))

Раздел 1

Сведения об объекте

№ п/п	Характеристики объекта	Описание характеристик
1	2	3
1	Местоположение объекта	Московская область, Сергиево-Посадский городской округ, Охотино д
2	Площадь объекта ± величина погрешности определения площади ( $P \pm \Delta P$ )	438 м <sup>2</sup> ± 7 м <sup>2</sup>
3	Иные характеристики объекта	Вид объекта реестра границ: Зона с особыми условиями использования территории Содержание ограничений использования объектов недвижимости в пределах зоны или территории: Публичный сервитут, для целей размещения линейных объектов системы газоснабжения, их неотъемлемых технологических частей. Срок установления 48 лет 11 месяцев.

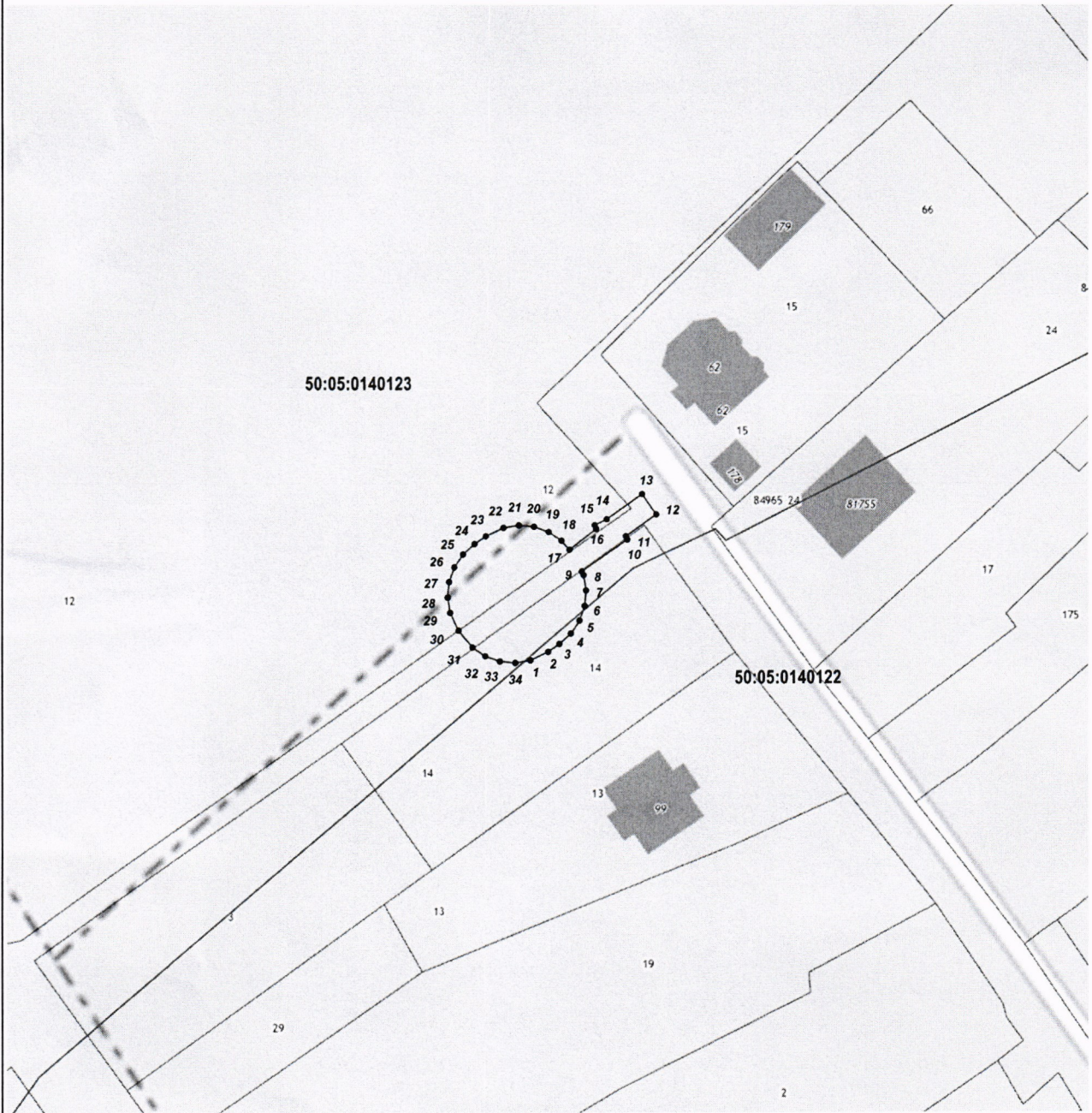
## Раздел 2

Сведения о местоположении границ объекта					
1. Система координат МСК 50, зона 2					
2. Сведения о характерных точках границ объекта					
Обозначение характерных точек границ	Координаты, м		Метод определения координат характерной точки	Средняя квадратическая погрешность положения характерной точки (Mt), м	Описание обозначения точки на местности (при наличии)
	X	Y			
1	2	3	4	5	6
1	520 818,22	2 230 981,39	Аналитический метод	0,10	—
2	520 819,58	2 230 984,25		0,10	
3	520 820,82	2 230 986,05		0,10	
4	520 822,48	2 230 987,91		0,10	
5	520 824,56	2 230 989,30		0,10	
6	520 826,92	2 230 990,14		0,10	
7	520 829,41	2 230 990,36		0,10	
8	520 831,87	2 230 989,96		0,10	
9	520 832,48	2 230 989,67		0,10	
10	520 837,58	2 230 996,97		0,10	
11	520 838,13	2 230 996,74		0,10	
12	520 841,61	2 231 001,66		0,10	
13	520 844,87	2 230 999,35		0,10	
14	520 840,85	2 230 993,66		0,10	
15	520 839,86	2 230 991,73		0,10	
16	520 839,29	2 230 991,96		0,10	
17	520 835,96	2 230 987,67		0,10	
18	520 837,40	2 230 986,38		0,10	
19	520 838,80	2 230 984,30		0,10	
20	520 839,63	2 230 981,95		0,10	
21	520 839,86	2 230 979,46		0,10	
22	520 839,46	2 230 976,99		0,10	
23	520 838,09	2 230 974,13		0,10	
24	520 836,85	2 230 972,34		0,10	
25	520 835,19	2 230 970,47		0,10	
26	520 833,11	2 230 969,08		0,10	
27	520 830,76	2 230 968,24		0,10	
28	520 828,27	2 230 968,02		0,10	
29	520 825,80	2 230 968,42		0,10	
30	520 822,94	2 230 969,78		0,10	
31	520 820,27	2 230 972,00		0,10	
32	520 818,88	2 230 974,08		0,10	
33	520 818,04	2 230 976,44		0,10	
34	520 817,82	2 230 978,92		0,10	
1	520 818,22	2 230 981,39	0,10		
3. Сведения о характерных точках части (частей) границы объекта					
1	2	3	4	5	6
—	—	—	—	—	—

Раздел 3

Сведения о местоположении измененных (уточненных) границ объекта							
1. Система координат МСК 50, зона 2							
2. Сведения о характерных точках границ объекта							
Обозначение характерных точек границы	Существующие координаты, м		Измененные (уточненные) координаты, м		Метод определения координат характерной точки	Средняя квадратическая погрешность положения характерной точки (Mt), м	Описание обозначения точки на местности (при наличии)
	X	Y	X	Y			
1	2	3	4	5	6	7	8
—	—	—	—	—	—	—	—
3. Сведения о характерных точках части (частей) границы объекта							
1	2	3	4	5	6	7	8
—	—	—	—	—	—	—	—

### Раздел 4 План границ объекта



Масштаб 1:1 000

**Используемые условные знаки и обозначения:**

- 7 - характерная точка границы зоны
- - граница зоны
- - граница земельного участка по сведениям ЕГРН
- - граница кадастрового квартала по сведениям ЕГРН

Подпись \_\_\_\_\_



Дата « 4 » мая 20 21 г.

Место для оттиска печати (при наличии) лица, составившего описание местоположения границ объекта