

СХЕМА РАСПОЛОЖЕНИЯ ЗЕМЕЛЬНОГО УЧАСТКА

ИЛИ ЗЕМЕЛЬНЫХ УЧАСТКОВ

на кадастровом плане территории кадастрового квартала № 50:05:0100121

Условный номер земельного участка: не указывается

Площадь испрашиваемого земельного участка: 576 кв.м.
Геоданные

названия точек	МСК-50		Дирекц. углы град. мин.	Длины линий, м
	X	Y		
1	2	3	4	5
1	547430.56	2228081.29	70° 28' 3	29.50
2	547440.42	2228109.09	162° 29' 9	19.59
3	547421.74	2228114.98	250° 51' 1	3.68
4	547420.53	2228111.50	250° 51' 2	25.98
5	547412.01	2228086.96	343° 00' 2	19.40

Утверждена

(наименование документа об утверждении, включая

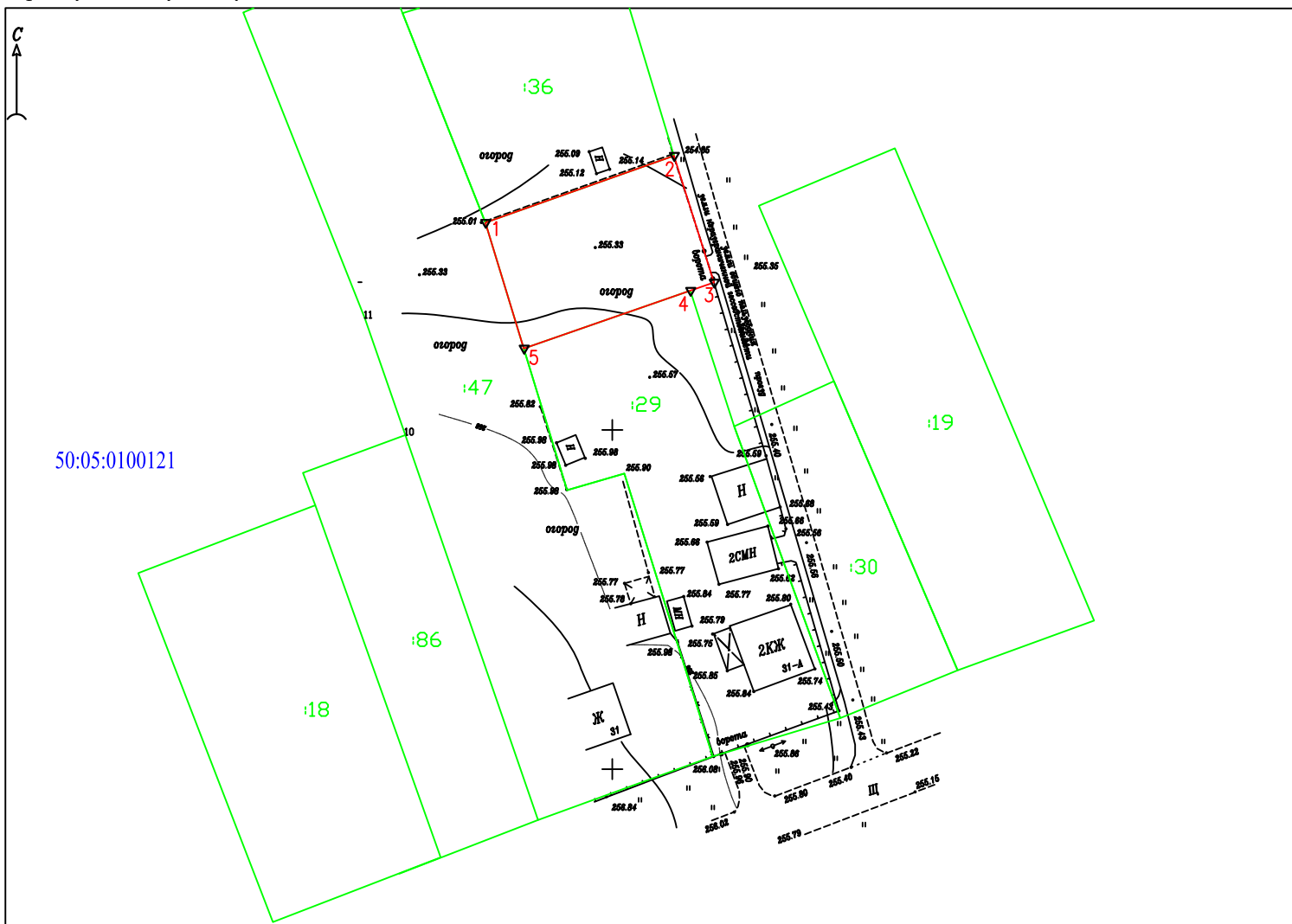
наименования органов государственной власти или

органов местного самоуправления, принявших решение

об утверждении схемы или подписавших соглашение

о перераспределении земельных участков)

Местоположение: Московская область, Сергиево-Посадский муниципальный район, городское поселение Богородское, дер. Шубино, к участку №20, д. 31 а



Условные обозначения:

испрашиваемый земельный участок

участки учтенные в ГКН

граница кадастрового квартала

50:05:0100121 номер кадастрового квартала

▽ проектируемый межевой знак

3 номер проектируемого межевого знака

:3 кадастровый номер з/у по данным ГКН