

(наименование документа об утверждении, включая наименования органов государственной власти или органов местного самоуправления, принявших решение об утверждении схемы или подписавших соглашение о перераспределении земельных участков)

от _____ № _____

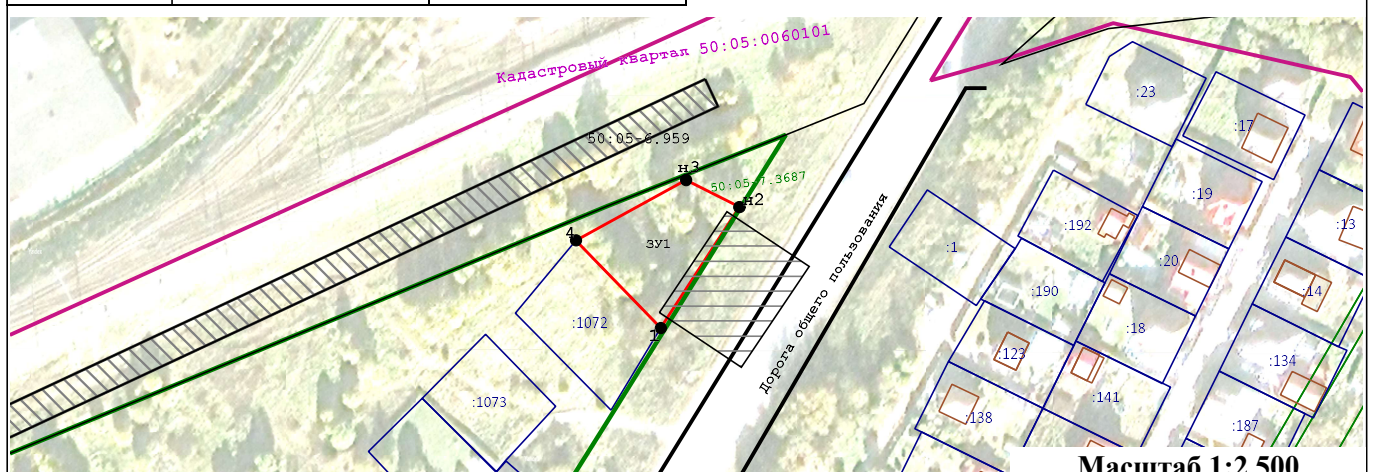
Схема расположения земельного участка или земельных участков на кадастровом плане территории

Система координат: МСК-50, зона 2

Условный номер земельного участка :ЗУ 1
(указывается в случае, если предусматривается образование двух и более земельных участков)

Площадь земельного участка 1 295 м²
(указывается проектная площадь образуемого земельного участка, вычисленная с использованием федеральной государственной географической информационной системы, обеспечивающей функционирование национальной системы пространственных данных, которой является федеральная государственная географическая информационная система "Единая цифровая платформа "Национальная система пространственных данных" (далее - информационная система), или иных технологических и программных средств с округлением до 1 квадратного метра. Указанное значение площади земельного участка может быть уточнено при проведении кадастровых работ не более чем на десять процентов)

Обозначение характерных точек границ	Координаты		Обозначение характерных точек границ	Координаты	
	(указываются в случае подготовки схемы расположения земельного участка с использованием информационной системы или иных технологических и программных средств. Значения координат, полученные с использованием указанных технологических и программных средств, указываются с округлением до 0,01 метра)			(указываются в случае подготовки схемы расположения земельного участка с использованием информационной системы или иных технологических и программных средств. Значения координат, полученные с использованием указанных технологических и программных средств, указываются с округлением до 0,01 метра)	
	X	Y		X	Y
	1	536 087,96		2 231 926,73	4
н2	536 128,31	2 231 952,89	1	536 087,96	2 231 926,73
н3	536 137,37	2 231 935,17			



Масштаб 1:2 500

Условные обозначения: * Даю согласие на внесение изменений в СРЗУ на КПТ"

	- границы земельных участков, установленные по результатам межевания в соответствии с данными ЕГРН		- граница образуемого земельного участка, сведения о которой достаточны для определения ее местоположения
	- граница кадастрового квартала		- характерная точка границы, сведения о которой позволяют однозначно определить ее положение на местности
	- образуемая точка, сведения о которой достаточны для определения ее местоположения		- здание, строение, объект капитального строительства - объект искусственного происхождения, облегчающий ориентирование на местности и его кадастровый номер
	- номер кадастрового квартала		- кадастровый номер существующего земельного участка
	- 50:05-6.959 Охранная зона инженерных коммуникаций		- Доступ к образуемому участку
	- 50:05-7.3687 Ж-2		