

# ГРАФИЧЕСКОЕ ОПИСАНИЕ

местоположения границ населенных пунктов, территориальных зон, особо охраняемых природных территорий, зон с особыми условиями использования территории

Публичный сервитут для строительства объекта: «Распределительный газопровод среднего давления «Догазификация населенного пункта - д. Высоково, расположенной по адресу: Московская область, Сергиево-Посадский г.о.»

(наименование объекта, местоположение границ которого описано (далее - объект)

## Раздел 1

Сведения об объекте		
№ п/п	Характеристики объекта	Описание характеристик
1	2	3
1	Местоположение объекта	Московская область, Сергиево-Посадский г.о., Высоково д
2	Площадь объекта ± величина погрешности определения площади ( $P \pm \Delta P$ ), м²	3338 ± 20
3	Иные характеристики объекта	<p>1. Публичный сервитут для строительства объекта: «Распределительный газопровод среднего давления «Догазификация населенного пункта - д. Высоково, расположенной по адресу: Московская область, Сергиево-Посадский г.о.»</p> <p>2. Иные идентифицирующие сведения: Публичный сервитут установлен Администрацией Сергиево-Посадского городского округа Московской области, ИНН 5042022397, ОГРН 1035008354193, почтовый адрес: 141310, Московская область, г Сергиев Посад, пр-кт Красной Армии, д. 169, адрес электронной почты: adm@sergiev-reg.ru, телефон +7 (496) 551-51-93. Правообладатель публичного сервитута: Акционерное общество «Мособлгаз» филиал «Север», ИНН 5032292612, ОГРН 1175024034734, адрес: 143082, Московская обл., Одинцовский р-он, д. Раздоры, 1-ый км. Рублёво-Успенского шоссе, д.1, корпус Б, этаж 9, кабинет 901, телефон 8(498) 687-47-04 доб. 058-29, адрес электронной почты: KovalevaOV@mytishchi.mosoblgaz.ru</p> <p>3. Цель установления публичного сервитута: Размещение объектов электросетевого хозяйства, тепловых сетей, водопроводных сетей, сетей водоотведения, линий и сооружений связи, линейных объектов системы газоснабжения, нефтепроводов и нефтепродуктопроводов, их неотъемлемых технологических частей, если указанные объекты являются объектами федерального, регионального или местного значения, либо необходимы для организации электро-, газо-, тепло-, водоснабжения населения и водоотведения, подключения (технологического присоединения) к сетям инженерно-технического обеспечения, либо переносятся в связи с изъятием земельных участков, на которых они ранее располагались, для государственных или муниципальных нужд (далее также - инженерные сооружения)</p> <p>4. Срок публичного сервитута: Продолжительность: 10 лет</p> <p>5. Описание иной цели: Публичный сервитут установлен в отношении земель и (или)</p>

Сведения об объекте		
№ п/п	Характеристики объекта	Описание характеристик
		<p>земельного(ых) участка(ов) в целях: строительства объекта: «Распределительный газопровод среднего давления «Догазификация населенного пункта - д. Высоково, расположенной по адресу: Московская область, Сергиево-Посадский г.о.». Публичный сервитут установлен сроком на 10 лет. Публичный сервитут установлен Администрацией Сергиево-Посадского городского округа Московской области, ИНН 5042022397, ОГРН 1035008354193, почтовый адрес: 141310, Московская область, г Сергиев Посад, пр-кт Красной Армии, д. 169, адрес электронной почты: adm@sergiev-reg.ru, телефон +7 (496) 551-51-93. Правообладатель публичного сервитута: Акционерное общество «Мособлгаз» филиал «Север», ИНН 5032292612, ОГРН 1175024034734, адрес: 143082, Московская обл., Одинцовский р-он, д. Раздоры, 1-ый км. Рублёво-Успенского шоссе, д.1, корпус Б, этаж 9, кабинет 901, телефон 8(498) 687-47-04 доб. 058-29, адрес электронной почты: KovalevaOV@mytishchi.mosoblgaz.ru</p>

## Раздел 2

Сведения о местоположении границ объекта					
1. Система координат МСК-50, зона 2					
2. Сведения о характерных точках границ объекта					
Обозначение характерных точек границ	Координаты, м		Метод определения координат характерной точки	Средняя квадратическая погрешность положения характерной точки (Mt), м	Описание обозначения точки на местности (при наличии)
	X	Y			
1	2	3	4	5	6
1	524729.18	2229287.74	Геодезический метод	0.1	-
2	524732.51	2229286.13	Геодезический метод	0.1	-
3	524733.65	2229285.48	Геодезический метод	0.1	-
4	524737.31	2229283.08	Геодезический метод	0.1	-
5	524738.26	2229282.38	Геодезический метод	0.1	-
6	524741.47	2229279.69	Геодезический метод	0.1	-
7	524741.72	2229279.47	Геодезический метод	0.1	-
8	524746.60	2229272.12	Геодезический метод	0.1	-
9	524747.23	2229272.45	Геодезический метод	0.1	-
10	524747.77	2229271.41	Геодезический метод	0.1	-
11	524749.38	2229268.88	Геодезический метод	0.1	-
12	524749.07	2229268.68	Геодезический метод	0.1	-
13	524756.82	2229257.35	Геодезический метод	0.1	-
14	524768.81	2229234.82	Геодезический метод	0.1	-
15	524771.16	2229235.97	Геодезический метод	0.1	-
16	524773.70	2229230.95	Геодезический метод	0.1	-
17	524771.68	2229229.93	Геодезический метод	0.1	-
18	524781.17	2229210.98	Геодезический метод	0.1	-
19	524776.40	2229208.70	Геодезический метод	0.1	-
20	524775.73	2229208.39	Геодезический метод	0.1	-
21	524774.50	2229210.93	Геодезический метод	0.1	-

Сведения о местоположении границ объекта					
1. Система координат МСК-50, зона 2					
2. Сведения о характерных точках границ объекта					
Обозначение характерных точек границ	Координаты, м		Метод определения координат характерной точки	Средняя квадратическая погрешность положения характерной точки (Mt), м	Описание обозначения точки на местности (при наличии)
	X	Y			
22	524771.22	2229209.23	Геодезический метод	0.1	-
23	524779.06	2229193.20	Геодезический метод	0.1	-
24	524788.66	2229175.53	Геодезический метод	0.1	-
25	524791.93	2229177.20	Геодезический метод	0.1	-
26	524790.22	2229180.23	Геодезический метод	0.1	-
27	524795.94	2229183.28	Геодезический метод	0.1	-
28	524812.14	2229154.14	Геодезический метод	0.1	-
29	524813.00	2229152.70	Геодезический метод	0.1	-
30	524810.22	2229151.19	Геодезический метод	0.1	-
31	524816.67	2229142.03	Геодезический метод	0.1	-
32	524818.84	2229142.88	Геодезический метод	0.1	-
33	524820.60	2229139.93	Геодезический метод	0.1	-
34	524828.85	2229128.14	Геодезический метод	0.1	-
35	524833.57	2229121.40	Геодезический метод	0.1	-
36	524835.03	2229119.33	Геодезический метод	0.1	-
37	524837.38	2229114.99	Геодезический метод	0.1	-
38	524831.50	2229111.52	Геодезический метод	0.1	-
39	524829.55	2229114.72	Геодезический метод	0.1	-
40	524826.55	2229113.08	Геодезический метод	0.1	-
41	524835.85	2229098.16	Геодезический метод	0.1	-
42	524840.47	2229092.16	Геодезический метод	0.1	-
43	524843.28	2229094.14	Геодезический метод	0.1	-
44	524836.40	2229103.97	Геодезический метод	0.1	-
45	524842.69	2229108.29	Геодезический метод	0.1	-
46	524846.05	2229103.32	Геодезический метод	0.1	-
47	524844.78	2229102.43	Геодезический метод	0.1	-
48	524849.79	2229094.97	Геодезический метод	0.1	-
49	524842.34	2229089.37	Геодезический метод	0.1	-
50	524849.21	2229079.51	Геодезический метод	0.1	-
51	524852.13	2229081.35	Геодезический метод	0.1	-
52	524850.34	2229083.97	Геодезический метод	0.1	-
53	524856.54	2229087.77	Геодезический метод	0.1	-
54	524860.76	2229081.29	Геодезический метод	0.1	-
55	524861.12	2229080.73	Геодезический метод	0.1	-
56	524855.23	2229076.76	Геодезический метод	0.1	-
57	524853.95	2229078.65	Геодезический метод	0.1	-
58	524851.06	2229076.79	Геодезический метод	0.1	-
59	524857.39	2229067.39	Геодезический метод	0.1	-
60	524860.20	2229069.37	Геодезический метод	0.1	-
61	524858.00	2229072.65	Геодезический метод	0.1	-
62	524865.21	2229077.34	Геодезический метод	0.1	-
63	524871.90	2229067.07	Геодезический метод	0.1	-
64	524865.30	2229063.30	Геодезический метод	0.1	-
65	524864.59	2229062.90	Геодезический метод	0.1	-
66	524861.84	2229066.97	Геодезический метод	0.1	-
67	524859.03	2229064.95	Геодезический метод	0.1	-
68	524871.94	2229045.68	Геодезический метод	0.1	-

Сведения о местоположении границ объекта					
1. Система координат МСК-50, зона 2					
2. Сведения о характерных точках границ объекта					
Обозначение характерных точек границ	Координаты, м		Метод определения координат характерной точки	Средняя квадратическая погрешность положения характерной точки (Mt), м	Описание обозначения точки на местности (при наличии)
	X	Y			
69	524880.15	2229033.89	Геодезический метод	0.1	-
70	524882.96	2229035.87	Геодезический метод	0.1	-
71	524879.00	2229041.67	Геодезический метод	0.1	-
72	524885.49	2229044.92	Геодезический метод	0.1	-
73	524886.50	2229045.42	Геодезический метод	0.1	-
74	524886.80	2229045.02	Геодезический метод	0.1	-
75	524887.70	2229043.72	Геодезический метод	0.1	-
76	524886.71	2229043.01	Геодезический метод	0.1	-
77	524889.91	2229038.63	Геодезический метод	0.1	-
78	524890.95	2229037.19	Геодезический метод	0.1	-
79	524892.09	2229035.64	Геодезический метод	0.1	-
80	524890.98	2229034.83	Геодезический метод	0.1	-
81	524894.81	2229029.28	Геодезический метод	0.1	-
82	524895.80	2229029.99	Геодезический метод	0.1	-
83	524896.86	2229028.48	Геодезический метод	0.1	-
84	524900.38	2229022.96	Геодезический метод	0.1	-
85	524911.49	2229005.76	Геодезический метод	0.1	-
86	524912.96	2229006.63	Геодезический метод	0.1	-
87	524913.61	2229005.68	Геодезический метод	0.1	-
88	524914.59	2228997.18	Геодезический метод	0.1	-
89	524911.55	2228995.04	Геодезический метод	0.1	-
90	524908.98	2228998.69	Геодезический метод	0.1	-
91	524906.17	2228996.70	Геодезический метод	0.1	-
92	524912.59	2228987.48	Геодезический метод	0.1	-
93	524906.53	2228982.80	Геодезический метод	0.1	-
94	524903.04	2228988.26	Геодезический метод	0.1	-
95	524905.15	2228989.97	Геодезический метод	0.1	-
96	524900.44	2228996.39	Геодезический метод	0.1	-
97	524907.18	2229001.21	Геодезический метод	0.1	-
98	524897.85	2229014.28	Геодезический метод	0.1	-
99	524894.42	2229011.78	Геодезический метод	0.1	-
100	524898.62	2229005.76	Геодезический метод	0.1	-
101	524893.96	2229002.26	Геодезический метод	0.1	-
102	524886.06	2229013.03	Геодезический метод	0.1	-
103	524891.14	2229016.55	Геодезический метод	0.1	-
104	524892.63	2229014.45	Геодезический метод	0.1	-
105	524896.06	2229016.87	Геодезический метод	0.1	-
106	524885.08	2229032.78	Геодезический метод	0.1	-
107	524882.28	2229030.77	Геодезический метод	0.1	-
108	524884.18	2229028.01	Геодезический метод	0.1	-
109	524877.50	2229023.34	Геодезический метод	0.1	-
110	524871.92	2229031.37	Геодезический метод	0.1	-
111	524872.73	2229032.08	Геодезический метод	0.1	-
112	524868.64	2229037.77	Геодезический метод	0.1	-
113	524865.50	2229042.55	Геодезический метод	0.1	-
114	524852.11	2229062.63	Геодезический метод	0.1	-
115	524842.97	2229075.57	Геодезический метод	0.1	-

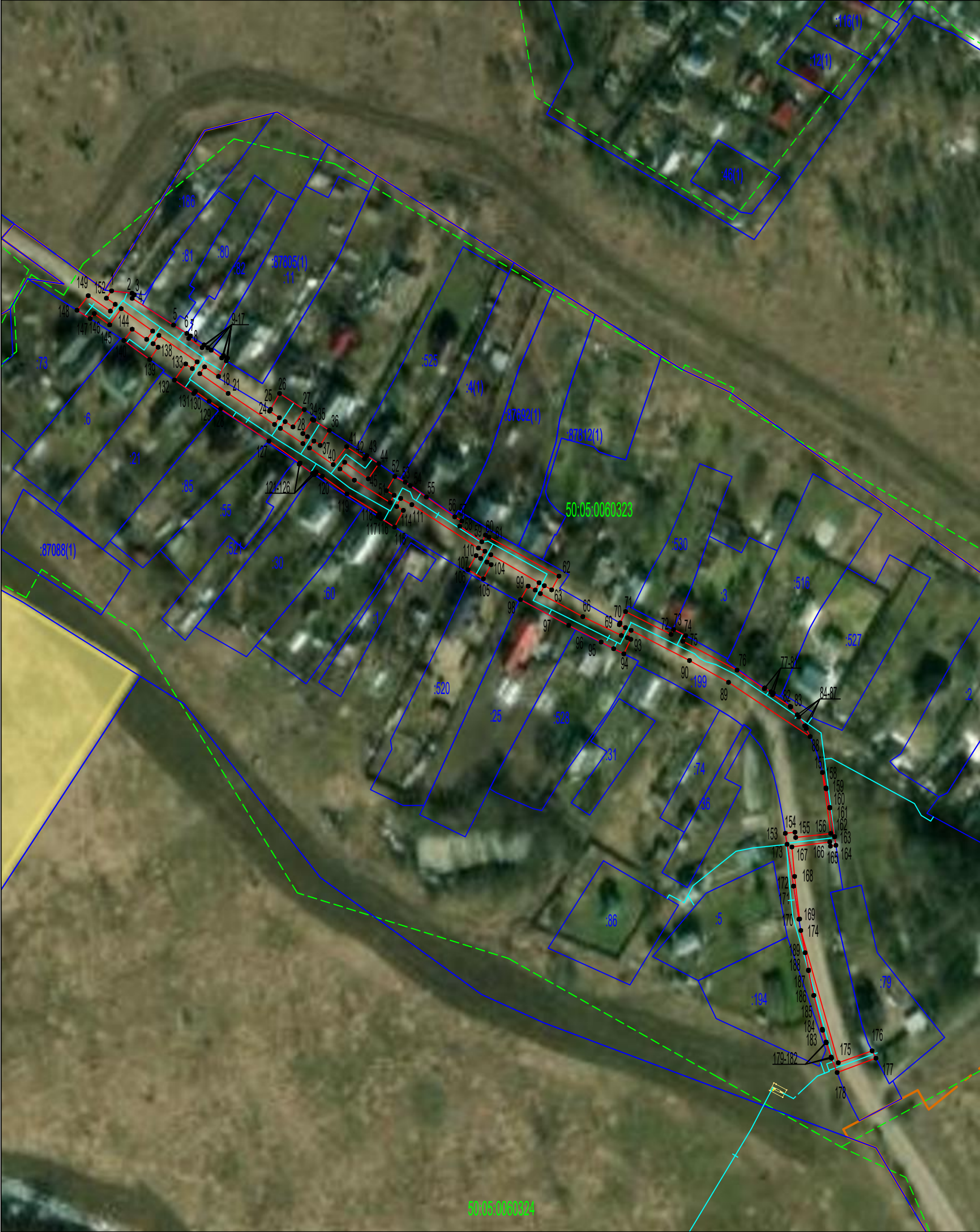
Сведения о местоположении границ объекта					
1. Система координат МСК-50, зона 2					
2. Сведения о характерных точках границ объекта					
Обозначение характерных точек границ	Координаты, м		Метод определения координат характерной точки	Средняя квадратическая погрешность положения характерной точки (Mt), м	Описание обозначения точки на местности (при наличии)
	X	Y			
116	524842.52	2229075.26	Геодезический метод	0.1	-
117	524838.69	2229080.78	Геодезический метод	0.1	-
118	524838.62	2229080.88	Геодезический метод	0.1	-
119	524838.13	2229081.58	Геодезический метод	0.1	-
120	524839.21	2229082.33	Геодезический метод	0.1	-
121	524837.53	2229084.84	Геодезический метод	0.1	-
122	524830.12	2229095.09	Геодезический метод	0.1	-
123	524821.74	2229108.58	Геодезический метод	0.1	-
124	524820.73	2229108.00	Геодезический метод	0.1	-
125	524819.94	2229109.24	Геодезический метод	0.1	-
126	524816.34	2229114.90	Геодезический метод	0.1	-
127	524823.27	2229118.53	Геодезический метод	0.1	-
128	524824.91	2229115.77	Геодезический метод	0.1	-
129	524828.26	2229117.44	Геодезический метод	0.1	-
130	524825.65	2229122.07	Геодезический метод	0.1	-
131	524807.58	2229149.78	Геодезический метод	0.1	-
132	524806.29	2229152.45	Геодезический метод	0.1	-
133	524803.31	2229150.72	Геодезический метод	0.1	-
134	524804.47	2229148.80	Геодезический метод	0.1	-
135	524798.58	2229145.44	Геодезический метод	0.1	-
136	524794.81	2229151.85	Геодезический метод	0.1	-
137	524800.71	2229155.08	Геодезический метод	0.1	-
138	524801.76	2229153.31	Геодезический метод	0.1	-
139	524804.83	2229154.95	Геодезический метод	0.1	-
140	524793.18	2229175.00	Геодезический метод	0.1	-
141	524790.11	2229173.41	Геодезический метод	0.1	-
142	524791.78	2229170.47	Геодезический метод	0.1	-
143	524786.14	2229167.28	Геодезический метод	0.1	-
144	524775.44	2229187.32	Геодезический метод	0.1	-
145	524768.49	2229200.83	Геодезический метод	0.1	-
146	524765.73	2229206.03	Геодезический метод	0.1	-
147	524763.60	2229210.27	Геодезический метод	0.1	-
148	524769.62	2229213.16	Геодезический метод	0.1	-
149	524770.27	2229211.79	Геодезический метод	0.1	-
150	524773.37	2229213.30	Геодезический метод	0.1	-
151	524760.82	2229237.56	Геодезический метод	0.1	-
152	524751.74	2229253.80	Геодезический метод	0.1	-
1	524729.18	2229287.74	Геодезический метод	0.1	-
					-
153	524683.93	2229298.47	Геодезический метод	0.1	-
154	524683.61	2229296.20	Геодезический метод	0.1	-
155	524685.33	2229295.91	Геодезический метод	0.1	-
156	524683.26	2229280.16	Геодезический метод	0.1	-
157	524670.98	2229281.28	Геодезический метод	0.1	-
158	524653.29	2229283.38	Геодезический метод	0.1	-
159	524653.21	2229283.09	Геодезический метод	0.1	-
160	524666.93	2229280.88	Геодезический метод	0.1	-

Сведения о местоположении границ объекта					
1. Система координат МСК-50, зона 2					
2. Сведения о характерных точках границ объекта					
Обозначение характерных точек границ	Координаты, м		Метод определения координат характерной точки	Средняя квадратическая погрешность положения характерной точки (Mt), м	Описание обозначения точки на местности (при наличии)
	X	Y			
161	524666.98	2229280.88	Геодезический метод	0.1	-
162	524684.34	2229278.16	Геодезический метод	0.1	-
163	524688.90	2229277.41	Геодезический метод	0.1	-
164	524689.39	2229281.44	Геодезический метод	0.1	-
165	524687.19	2229281.73	Геодезический метод	0.1	-
166	524688.86	2229296.30	Геодезический метод	0.1	-
167	524714.24	2229292.87	Геодезический метод	0.1	-
168	524707.83	2229294.35	Геодезический метод	0.1	-
169	524707.45	2229294.43	Геодезический метод	0.1	-
170	524699.73	2229295.90	Геодезический метод	0.1	-
171	524699.47	2229295.95	Геодезический метод	0.1	-
172	524687.54	2229297.91	Геодезический метод	0.1	-
173	524687.47	2229297.92	Геодезический метод	0.1	-
153	524683.93	2229298.47	Геодезический метод	0.1	-
					-
174	524595.37	2229315.12	Геодезический метод	0.1	-
175	524589.42	2229298.99	Геодезический метод	0.1	-
176	524595.38	2229296.66	Геодезический метод	0.1	-
177	524595.84	2229296.49	Геодезический метод	0.1	-
178	524601.79	2229294.50	Геодезический метод	0.1	-
179	524602.12	2229294.39	Геодезический метод	0.1	-
180	524606.99	2229292.94	Геодезический метод	0.1	-
181	524607.42	2229292.83	Геодезический метод	0.1	-
182	524621.48	2229289.31	Геодезический метод	0.1	-
183	524621.48	2229289.23	Геодезический метод	0.1	-
184	524631.82	2229287.09	Геодезический метод	0.1	-
185	524632.04	2229287.05	Геодезический метод	0.1	-
186	524639.25	2229285.68	Геодезический метод	0.1	-
187	524648.51	2229283.88	Геодезический метод	0.1	-
188	524593.48	2229299.46	Геодезический метод	0.1	-
189	524598.44	2229313.52	Геодезический метод	0.1	-
174	524595.37	2229315.12	Геодезический метод	0.1	-
3. Сведения о характерных точках части (частей) границы объекта					
Обозначение характерных точек части границы	Координаты, м		Метод определения координат характерной точки	Средняя квадратическая погрешность положения характерной точки (Mt), м	Описание обозначения точки на местности (при наличии)
	X	Y			
1	2	3	4	5	6
-	-	-	-	-	-

Сведения о местоположении измененных (уточненных) границ объекта							
1. Система координат МСК-50, зона 2							
2. Сведения о характерных точках границ объекта							
Обозначение характерных точек границ	Существующие координаты, м		Измененные (уточненные) координаты, м		Метод определения координат характерной точки	Средняя квадратическая погрешность положения характерной точки (Mt), м	Описание обозначения точки на местности (при наличии)
	X	Y	X	Y			
1	2	3	4	5	6	7	8
-	-	-	-	-	-	-	-
3. Сведения о характерных точках части (частей) границы объекта							
Обозначение характерных точек части границы	Существующие координаты, м		Измененные (уточненные) координаты, м		Метод определения координат характерной точки	Средняя квадратическая погрешность положения характерной точки (Mt), м	Описание обозначения точки на местности (при наличии)
	X	Y	X	Y			
1	2	3	4	5	6	7	8
-	-	-	-	-	-	-	-
Текстовое описание местоположения границ объекта							
Прохождение границы		Описание прохождения границы					
от точки	до точки						
1	2	3					
-	-	-					



Схема расположения границ публичного сервитута



Масштаб 1:1500

- Используемые знаки и обозначения:
- граница публичного сервитута
  - границы земельных участков, согласно сведениям ЕГРН
  - :15 - кадастровый номер земельного участка
  - номер кадастрового квартала
  - 50:05:0060324 - граница кадастрового квартала, согласно сведениям ЕГРН
  - проектное местоположение инженерного сооружения (газопровода)
  - 1 - характерная точка границы публичного сервитута
  - установленные границы населенных пунктов

Подпись \_\_\_\_\_ Косачев А.В. Дата "11" июня 2025 г.

Место для отриски печати (при наличии) лица, составившего описание местоположения границ объекта