

ГРАФИЧЕСКОЕ ОПИСАНИЕ

местоположения границ населенных пунктов, территориальных зон, особо охраняемых природных территорий, зон с особыми условиями использования территории

Газопровод низкого давления $P \leq 0,005$ МПа

(наименование объекта, местоположение границ которого описано (далее - объект))

Раздел 1

Сведения об объекте

№ п/п	Характеристики объекта	Описание характеристик
1	2	3
1.	Местоположение объекта	Московская область, г.о Сергиево-Посадский, деревня Ерёмينو
2.	Площадь объекта +/- величина погрешности определения площади ($P \pm \Delta P$)	19 +/- 1 м ²
3.	Иные характеристики объекта	-

Раздел 2

Сведения о местоположении границ объекта

1. Система координат МСК-50, зона 2

2. Сведения о характерных точках границ объекта

Обозначение характерных точек границ	Координаты, м		Метод определения координат характерной точки	Средняя квадратическая погрешность положения характерной точки (Mt), м	Описание обозначения точки на местности (при наличии)
	X	Y			
1	2	3	4	5	6
1	519864.59	2230535.28	Аналитический метод	0.10	Закрепление отсутствует
2	519867.24	2230532.28	Аналитический метод	0.10	Закрепление отсутствует
3	519870.75	2230535.37	Аналитический метод	0.10	Закрепление отсутствует
4	519868.10	2230538.37	Аналитический метод	0.10	Закрепление отсутствует
1	519864.59	2230535.28	Аналитический метод	0.10	Закрепление отсутствует

3. Сведения о характерных точках части (частей) границы объекта

Обозначение характерных точек части границы	Координаты, м		Метод определения координат характерной точки	Средняя квадратическая погрешность положения характерной точки (Mt), м	Описание обозначения точки на местности (при наличии)
	X	Y			
1	2	3	4	5	6
-	-	-	-	-	-

Раздел 3

Сведения о местоположении измененных (уточненных) границ объекта

1. Система координат -

2. Сведения о характерных точках границ объекта

Обозначение характерных точек границ	Существующие координаты, м		Измененные (уточненные) координаты, м		Метод определения координат характерной точки	Средняя квадратическая погрешность положения характерной точки (M _t), м	Описание обозначения точки на местности (при наличии)
	X	Y	X	Y			
1	2	3	4	5	6	7	8
-	-	-	-	-	-	-	

3. Сведения о характерных точках части (частей) границы объекта

Обозначение характерных точек части границы	Существующие координаты, м		Измененные (уточненные) координаты, м		Метод определения координат характерной точки	Средняя квадратическая погрешность положения характерной точки (M _t), м	Описание обозначения точки на местности (при наличии)
	X	Y	X	Y			
1	2	3	4	5	6	7	8
-	-	-	-	-	-	-	

Схема расположения границ публичного сервитута

Приложение к Постановлению
Администрации Сергиево-Посадского г.о.
№ _____
от _____

Объект: Газопровод низкого давления $P \leq 0,005$ МПа

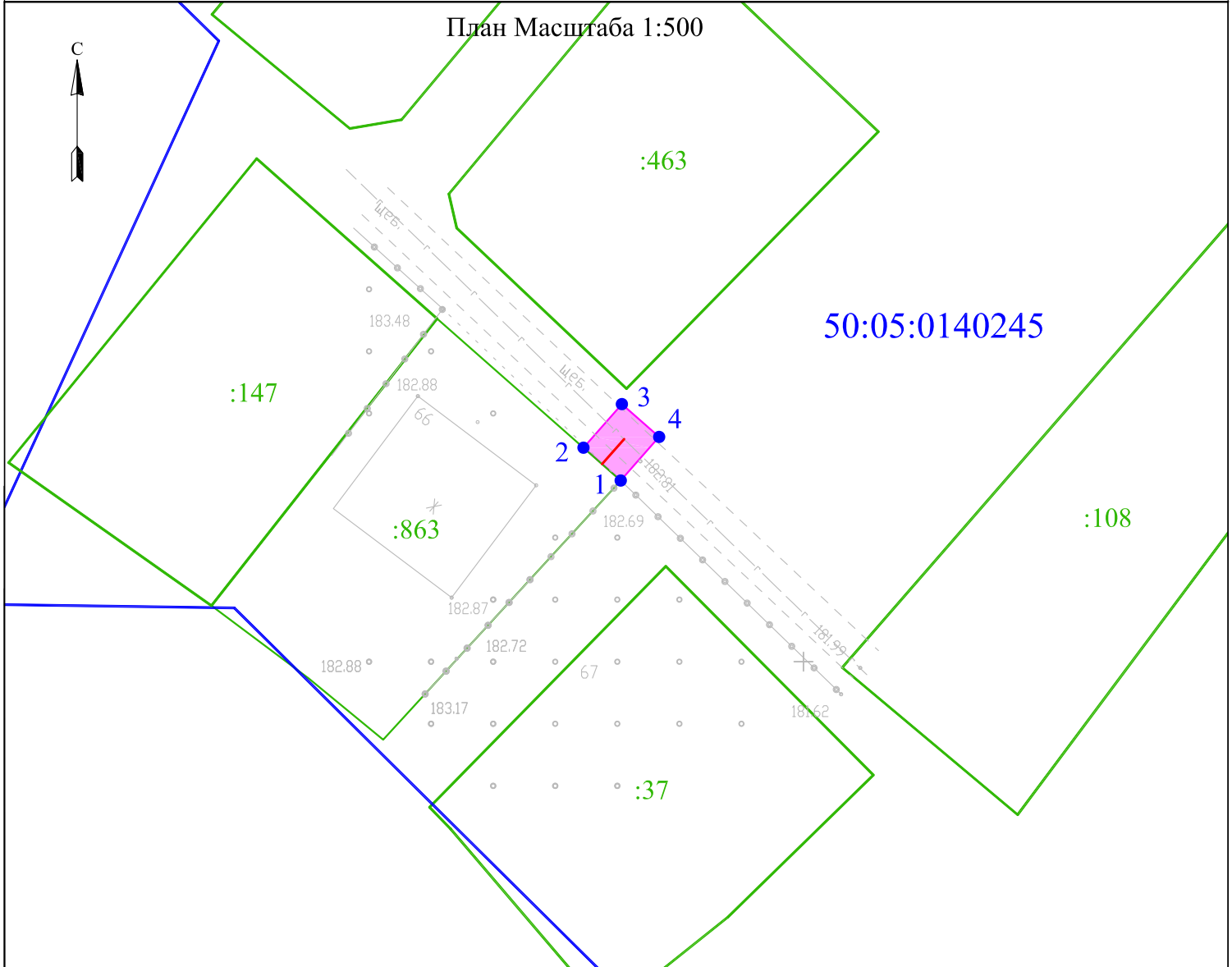
Местоположение: Московская область, Сергиево-Посадский г.о., вблизи деревни Еремино, СНТ "Еремино" РКК "Энергия" им. С.П. Королева

Кадастровые кварталы: 50:05:0140245

В границах земельных участков с кадастровыми номерами:

Неразграниченные земли СНТ "Еремино" РКК "Энергия" им. С.П. Королева

Площадь публичного сервитута : 19 кв.м.



Условные обозначения:

1 ● - характерная точка границы публичного сервитута

— - граница публичного сервитута

— - границы земельных участков по данным ГКН

50:05:0140245 - номер кадастрового квартала

:863 - кадастровый номер земельного участка

— - проектируемое сооружение

Каталог координат поворотных точек
контура проектируемого сооружения

Система координат: МСК-50

Номер	X	Y	Дир. угол	Длина
1	519864,59	2230535,28	312° 11' 47"	4,00
2	519867,24	2230532,28	42° 11' 47"	4,68
3	519870,75	2230535,37	132° 11' 47"	4,00
4	519868,10	2230538,37	222° 11' 47"	4,68
1	519864,59	2230535,28		

Экспликация земель

№ контура	Наименование землепользования	Площадь всего (кв.м.)	в том числе (кв.м.)	
			свободные, незастроенные земли	земли населенных пунктов
1	Земли неразграниченной собственности СНТ Еремино РКК Энергия	19	19	
	Итого:	19	19	