

Схема расположения земельного участка или земельных участков на кадастровом плане территории кадастрового квартала №50:05:0120137

Утверждена

(наименование документа об утверждении, включая наименования

органов государственной власти или органов местного

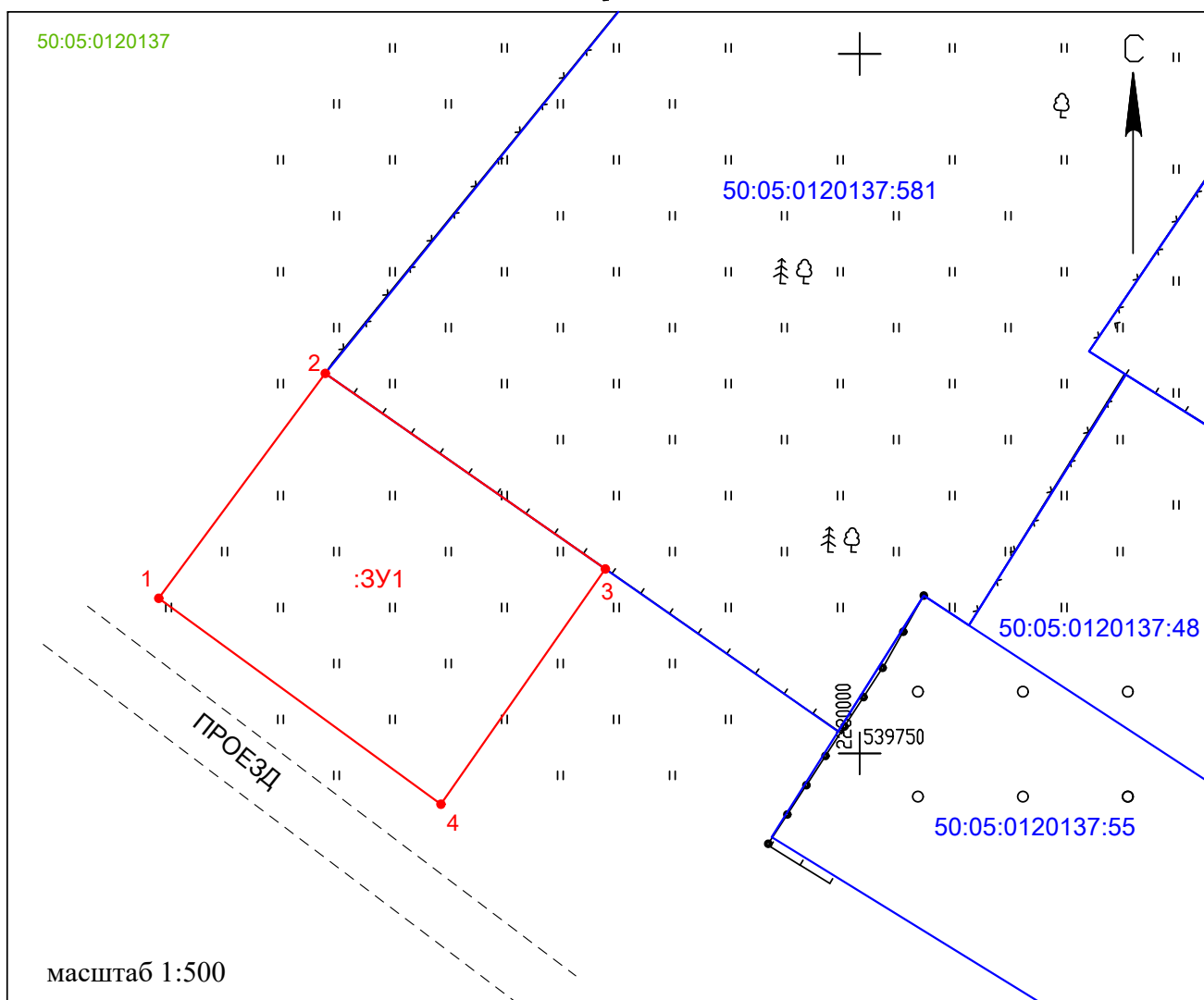
самоуправления, принявших решение об утверждении схемы или

подписавших соглашение о перераспределении земельных участков)

от \_\_\_\_\_ № \_\_\_\_\_

Условный номер земельного участка : не указывается		
Площадь земельного участка: 500 кв.м.		
Обозначение характерных точек границ	Система координат МСК-50	
	Координаты, м	
	X	Y
1	539711.03	2229949.91
2	539727.16	2229961.81
3	539713.18	2229981.82
4	539696.36	2229970.07
1	539711.03	2229949.91

Местоположение: Российская Федерация,  
Московская область, Сергиево-Посадский  
городской округ, д. Самойлово



Условные обозначения:

- Граница испрашиваемого земельного участка
- Границы земельных участков учтенных в ЕГРН
- 50:05:0120137:55 Кадастровый номер земельного участка учтенного в ЕГРН
- 50:05:0120137 Номер кадастрового квартала
- :ЗУ1 Обозначение образуемого земельного участка
- 1 • Обозначение характерной точки границы земельного участка