

## Утверждена

(наименование документа об утверждении, включая наименования органов государственной власти или

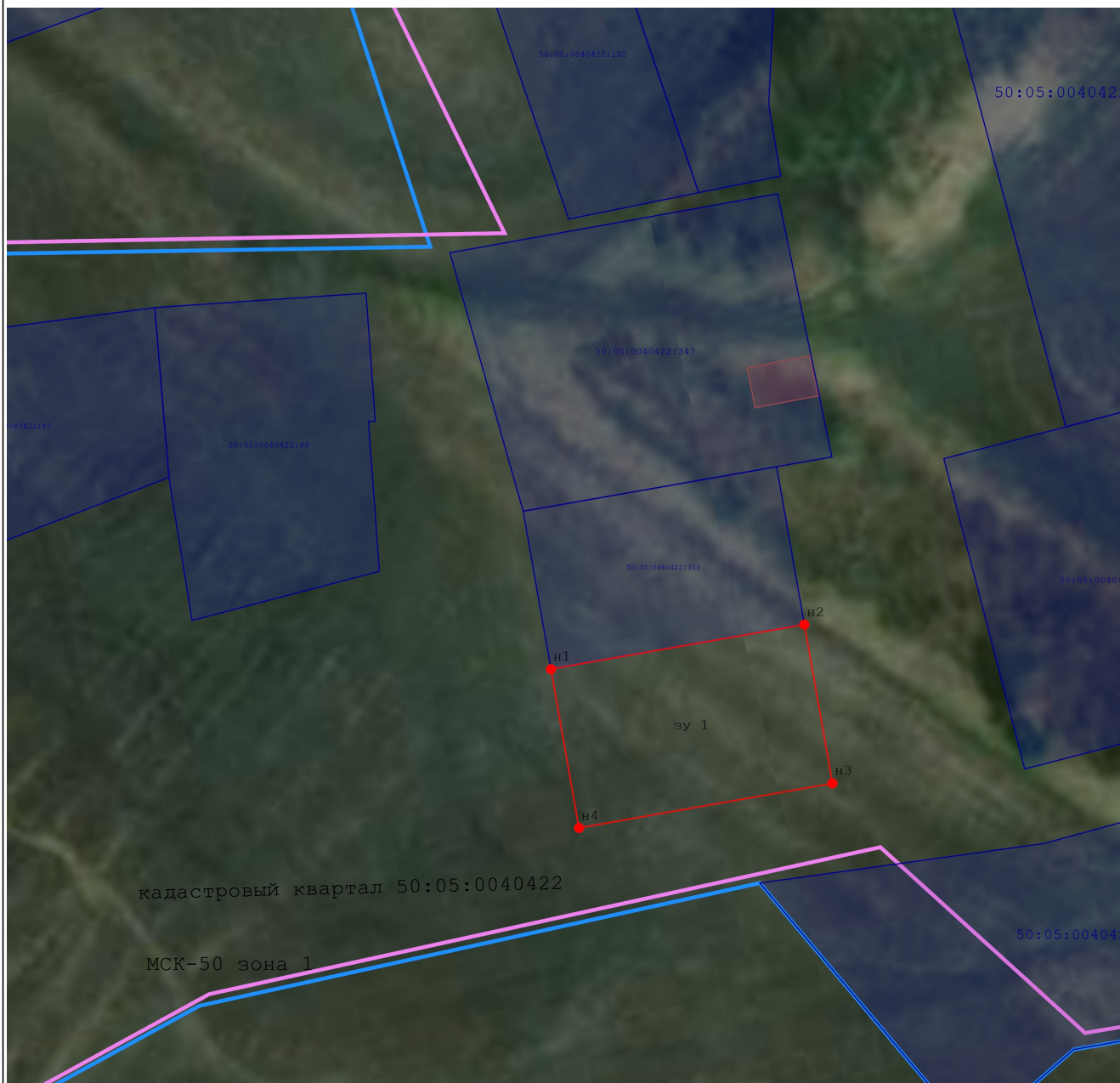
органов местного самоуправления, принявших решение об утверждении схемы или

подписавших соглашение о перераспределении земельных участков)

от \_\_\_\_\_ № \_\_\_\_\_



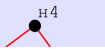





### Схема расположения земельного участка или земельных участков на кадастровом плане территории

<b>Площадь земельного участка</b> _____ <b>1 005 м<sup>2</sup></b>		
<small>(указывается проектная площадь образуемого земельного участка, вычисленная с использованием технологических и программных средств, в том числе размещенных на официальном сайте федерального органа исполнительной власти, уполномоченного Правительством Российской Федерации на осуществление государственного кадастрового учета, государственной регистрации прав, ведение Единого государственного реестра недвижимости и предоставление сведений, содержащихся в Едином государственном реестре недвижимости, в информационно-телекоммуникационной сети "Интернет" (далее - официальный сайт), с округлением до 1 квадратного метра. Указанное значение площади земельного участка может быть уточнено при проведении кадастровых работ не более чем на десять процентов)</small>		
<b>Обозначение характерных точек границ</b>	<b>Координаты, м</b>	
	<small>(указываются в случае подготовки схемы расположения земельного участка с использованием технологических и программных средств, в том числе размещенных на официальном сайте. Значения координат, полученные с использованием указанных технологических и программных средств, указываются с округлением до 0,01 метра)</small>	
<b>1</b>	<b>2</b>	<b>3</b>
н1	526 082,53	2 214 833,20
н2	526 089,48	2 214 872,59
н3	526 064,73	2 214 876,96
н4	526 057,78	2 214 837,57
н1	526 082,53	2 214 833,20



**Масштаб 1:1 000**

**Условные обозначения:**

-  - Вновь образованная часть границы, сведения о которой достаточны для определения ее местоположения
-  - Земельный участок ,сведения о котором имеются в ЕГРН
-  - Вновь образованная точка,сведения о которой достаточны для ее определения местоположения
-  - Условное обозначение вновь образуемого участка
-  - Граница кадастрового квартала
-  - Система координат
-  - Кадастровый номер земельного участка,сведения о котором имеются в ЕГРН
-  - Объект капитального строительства